



12課

Unidade 12

ようごとぶん

Vocabulários e frases

|     |                 |
|-----|-----------------|
| ようご | Vocabulários    |
| どちら | Qual            |
| ながい | Comprido, longo |

| ぶん           | Frases                |
|--------------|-----------------------|
| どちらが ながいですか。 | Qual é mais comprido? |

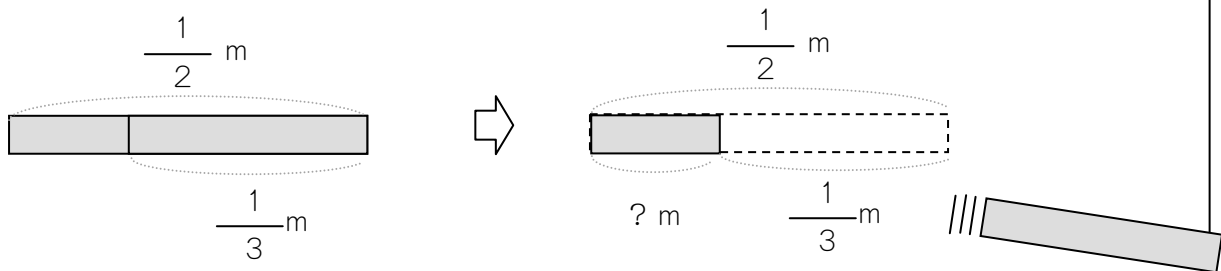
# 12 ぶんすうの ひきざん ②ちがう ぶんぽ

分母が異なる分数の引き算場面を知る (1) 残りを求める場面

1

$\frac{1}{2}$  m のテープから  $\frac{1}{3}$  m ぶん きり取ると、

のこりは なん m の ながさになりますか。



$$\frac{1}{2} - \frac{1}{3} =$$



ぶんぽ(した)がちがうので、  
このままでは  
けいさんできません。

2 ばい

3 ばい

$\frac{1}{2}$

---

---

つうぶんして けいさんしましょう。

2 ばい

3 ばい

$\frac{1}{3}$

---

---



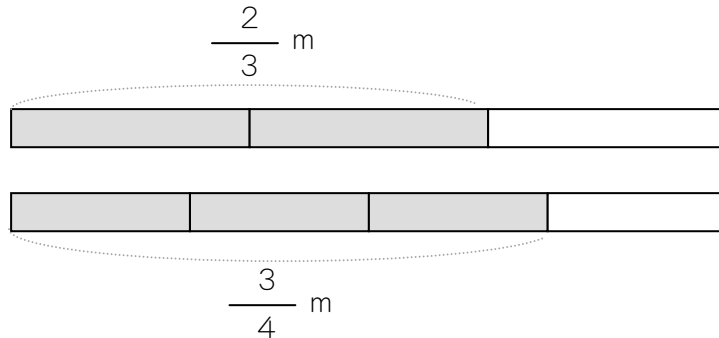
こたえは  $\frac{1}{6}$  ですね。

$$\frac{1}{2} - \frac{1}{3} = \frac{3}{6} - \frac{2}{6}$$



$\frac{2}{3}$  m のテープと  $\frac{3}{4}$  m のテープがあります。

① どちらがながいですか。



② なん m ながいですか。

これも つうぶんしないと いけません。

$$\frac{3}{4} - \frac{2}{3} =$$

2 ばい

3 ばい

4 ばい

$$\frac{3}{4}$$

$$\frac{\quad}{\quad}$$

$$\frac{\quad}{\quad}$$

$$\frac{\quad}{\quad}$$

2 ばい

3 ばい

4 ばい

2 ばい

3 ばい

4 ばい

$$\frac{2}{3}$$

$$\frac{\quad}{\quad}$$

$$\frac{\quad}{\quad}$$

$$\frac{\quad}{\quad}$$

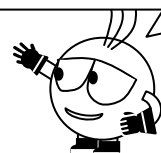
2 ばい

3 ばい

4 ばい

$$\frac{3}{4} - \frac{2}{3} = \frac{9}{12} - \frac{8}{12}$$

こたえは いくつ ですか。



つぎの けいさんをしましょう。

$$\textcircled{1} \frac{3}{4} + \frac{2}{3} =$$

$$\textcircled{2} \frac{3}{4} - \frac{1}{3} =$$

$$\textcircled{3} \frac{1}{4} + \frac{2}{5} =$$

$$\textcircled{4} \frac{2}{5} - \frac{1}{4} =$$

$$\textcircled{5} \frac{3}{5} + \frac{2}{7} =$$

$$\textcircled{6} 1\frac{2}{9} - \frac{6}{7} =$$



たいぶんすうのときは、

かぶんすうに なおして けいさんします。

ぶんすうの まえに  
1や2などが ついている  
ものを たいぶんすうと  
いいます。  
おぼえていますか。

$$1\frac{2}{9} = \frac{9}{9} + \frac{2}{9} = \frac{11}{9}$$



1は ぶんすうに なおすと、

$$\frac{1}{1} \frac{2}{2} \frac{3}{3} \frac{4}{4} \dots \frac{7}{7} \frac{8}{8} \frac{9}{9} \text{ となります。}$$

このなかから おなじ ぶんぼの  $\frac{9}{9}$  を つかいます。